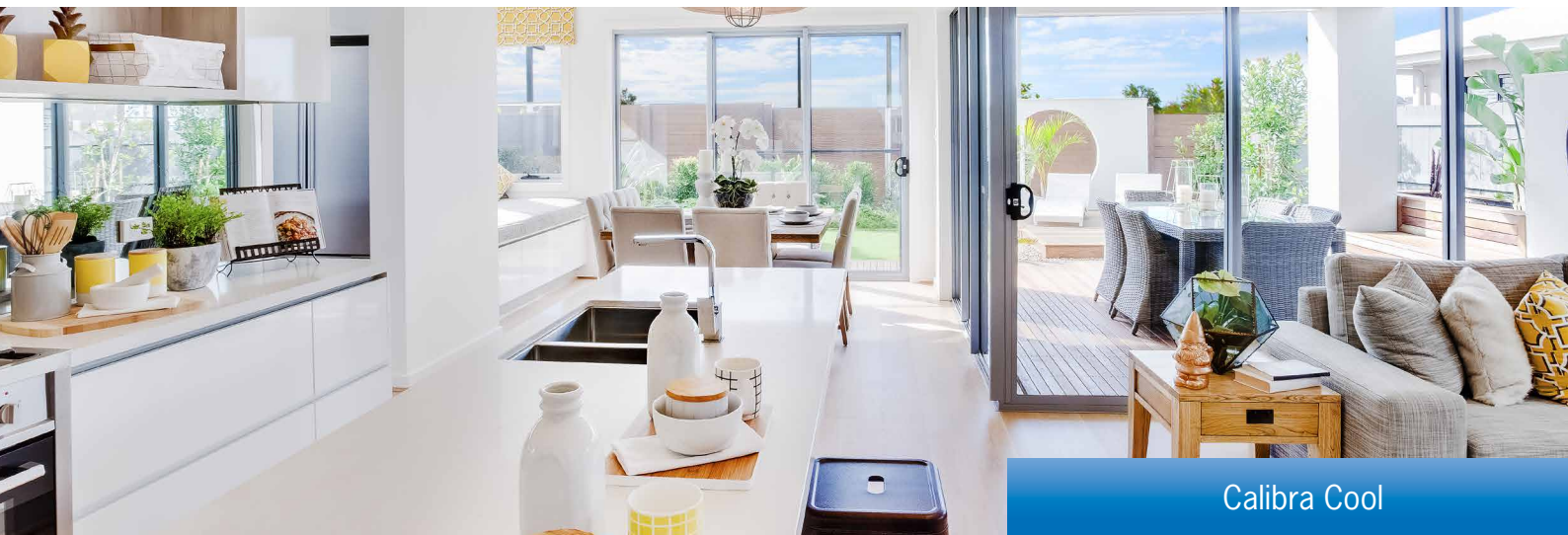


# Thermia Calibra Cool



Calibra Cool

## Išbaigtas energijos sprendimas – gruntas/vanduo šilumos siurblys su Inverter technologija ir pasyvaus vėsinimo funkcija

Thermia Calibra Cool yra kompleksinis energijos sprendimas, užtikrinantis malonų mikroklimatą namuose visus metus. Calibra Cool yra 1,5-7 kW galios, o techninės savybės optimizuotos taip, kad garantuotų maksimalius taupymus šildant ir vėsinant namus.

Dėl įdiegtos Inverter technologijos, Calibra Cool yra puikus pasirinkimas energiją taupantiems naujos statybos namams, o taip pat idealus renovuojant šildymo sistemas, nes gali prisitaikyti ir prie šilumos poreikio, ir prie turimo energijos šaltinio.

Calibra Cool turi integruotą pasyvaus vėsinimo modulį. Pasyvaus vėsinimo metu, požeminiame kontūre cirkuliuojantis neužšąlantis skystis yra panaudojamas natūraliam namo vėsinimui. Vėsinimas gali būti vykdomas skirtingais būdais - per grindinį šildymą ar fankoilus. Šilumos siurblio panaudojimas pasyviai vėsinimui yra žymiai ekonomiškėsnis nei tradicinis oro kondicionavimas tiek pradinių investicijų, tiek einamųjų išlaidų prasme.

Dėl įdiegto technologinio sprendimo TWS\* ir kitų technologinių inovacijų, šilumos siurblys Calibra Cool ruošia karštą vandenį greičiau ir aukštesnės temperatūros, taip suteikdamas dar daugiau komforto namuose.

Įdiegtas nuotolinio valdymo modulis Thermia Online suteiks galimybę stebėti šilumos siurblių per nuotolį.

\* TWS = Patentuota šildymo technologija karšto vandens boileriams, sukurta Thermia.



A+++

A+++

A+++ energinio efektyvumo klasė, kai šilumos siurblys yra sudėtinės sistemos dalis

A+++ energinio efektyvumo klasė, kai šilumos siurblys yra vienintelis šilumos generatorius

Energinio efektyvumo klasė pagal Eko-design direktyvą 811/2013

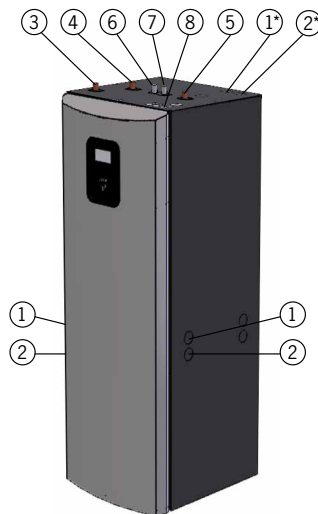


# Techniniai duomenys Thermia Calibra Cool

## Thermia Calibra Cool jungtys

Šilumos siurblys galima sujungti su lauko kolektoriumi iš kairės ir iš dešinės.

- 1 Grįžtantis neužšalantis skystis (iš šilumos siurblio), 28 mm
- 2 Neužšalancio skysčio tiekimas (iš šilumos siurblio), 28 mm
- 3 Šildymo sistemos (ir vėsinimo) tiekimo linija, 28 mm
- 4 Šildymo sistemos (ir vėsinimo) grįžimo linija, 28 mm
- 5 Išsiplėtimo indo prijungimas, 28 mm
- 6 Karšto vandens jungtis, 22 mm
- 7 Šalto vandens jungtis, 22 mm
- 8 Elektros prijungimo, jutiklių ir ryšių kabelių jungtis



Calibra Cool

\*Tokio tipo prijungimui reikia papildomų vamzdžių

Thermia Calibra Cool		Calibra Cool 7 (1,5–7 kW)	
<b>Šaltnešis</b>	Tipas		R410A
	Kiekis <sup>2</sup>	kg	0,95
	Projektinis slėgis	bar(g)	45
<b>Kompresorius</b>	Tipas		Scroll
	Alyva		POE
<b>Elektrinė dalis, trifazis</b>	Tinklo įtampa	V	400
	Vardinė galia, kompresorius	kW	2,63
	Vardinė galia, cirkuliaciniai siurbliai	kW	0,12 <sup>10</sup>
	Papildomas kaitintuvas, 3 pakopų	kW	(0)/2/4/6
	Srovė (šilumos siurblys+papildomas kaitintuvas) <sup>3</sup>	A	(13)/13/13/16 <sup>3A</sup>
<b>Efektyvumas</b>	SCOP, Grindinis šildymas 35°C <sup>4</sup> šaltas klimatas, SCOP, Radiatoriai 55°C šaltas klimatas		5,56 (7,82) <sup>11</sup>
	Grindinis šildymas 35°C vidutinis klimatas, SCOP, Radiatoriai 55°C <sup>4</sup> vidutinis klimatas, COP <sup>1</sup>		3,96 (5,47) <sup>11</sup>
			4,65
<b>Energinė klasė – sistema<sup>7</sup></b>	Grindinis šildymas (35°C)		A+++
	Radiatoriai (55°C)		A+++
<b>Energinė klasė – produktas<sup>8</sup></b>	Grindinis šildymas (35°C)		A+++
	Radiatoriai (55°C)		A+++
	Karšto vandens ruošimas		A
<b>Max/min temperatūra</b>	Aušinimo kontūras	°C	20/-10 <sup>12</sup>
	Šildymo kontūras	°C	65/20
<b>Neužšalantis skystis<sup>5</sup></b>			Ethanol + vandens mišinys <sup>12</sup> -17 +/- 2 °C
<b>Max/min šaltnešio kontūras</b>	Mažas slėgis	bar(g)	2,3
	Darbinis slėgis	bar(g)	41,5
	Aukštas slėgis	bar(g)	45
<b>Triukšmo lygis</b>		dB(A)	29-42 <sup>6A</sup> (33) <sup>6B</sup>
<b>Paruošiamas karštas vanduo<sup>9</sup></b>	40°C karšto vandens kiekis, COP, karštas vanduo	l	260 2,7
			184
<b>Vandens šildytuvo tūris</b>		l	184
<b>Svoris</b>	Tuščias	kg	157
	Užpildytas	kg	347
<b>Dimensions (WxDxH)</b>		mm	598x703x1863 +/-10

Thermia Heat Pumps pasilieka teisę keisti komponentus ir specifikacijas be išankstinio įspėjimo.

- 1 Prie B0/W35 pagal EN14511
- 2 Šaltnešio kontūras yra hermetiškai užsandarintas, pagal F-gas direktyvą. Globalinio atšilimo potencialas (GWP) R410A, pagal EC 517/2014 yra 2088; CO2 ekvivalentas: Calibra Cool 7: 1,984 t.
- 3 Minimali rekomenduojama fazių grupė priklauso nuo papildomo elektrinio kaitintuvo nustatymų. Maksimalus elektrinio kaitintuvo pakopų skaičius gali būti konfigūruojamas skirtingai su/be kompresoriaus valdiklio pagalba.
- 3A Valdiklis ir cirkuliaciniai siurbliai yra prijungti L1, elektrinis kaitintuvas yra prijungtas prie L1 ir L2, dažnio konverteris kompresoriui prijungtas L3.
- 4 SCOP pagal EN14825, vidutinis klimatas (Strasbūras), P-design CALIBRA COOL 7:6 kW (B0W55), 7 kW (B0W35), 9 kW (W10/W55) 9 kW (W10/W35). Šaltas klimatas (Helsinkis), P-design: 6 Kw (B0/W55), 7 kW (B0/W35).
- 5 Visada vadovautis vietos įstatymais ir nuostatomis, reglamentuojančiomis neužšalancio skysčio naudojimą.
- 6A Pagal EN12102:2017 ir EN 3741:2010 (B0w35).
- 6B Triukšmo lygis pagal Energy label, EN 12102:2017 ir EN 3741:2010 (B0W55).
- 7 Kai šilumos siurblys yra sudėtinės sistemos dalis, pagal Eco-design direktyvą 811/2013.
- 8 Kai šilumos siurblys yra vienišelis šilumos generatorius ir valdiklis nėra įskaitytas. Pagal Eco-design direktyvą 811/2013.
- 9 Karšto vandens ruošimo efektyvumas pagal EN 16147:2017, V40 pagal XL cycle, COP su valdiklyje nustatytu ekonominiu režimu, kai boileris integruotas.
- 10 Galioja Calibra Cool 7 400V Gruntas/Vanduo.
- 11 Galioja Vanduo/Vanduo sistemai (prie W10).
- 12 Galioja Calibra Cool 7 400V BW (Gruntas/Vanduo). Calibra Cool 7 400V WW (Vanduo/Vanduo) yra skirta specifinėms reikmėms, tik tarp -20/+8 °C.

